



# Conceptos Imagen digital



@SENAComunica

[www.sena.edu.co](http://www.sena.edu.co)

# Conceptos Imagen digital

- Formatos de archivo
- Profundidad de color
- Imagen de mapa de bits
- Imagen vectorial
- Resolución

# Formatos de archivo



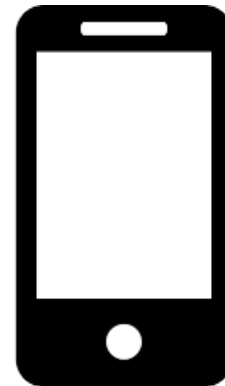
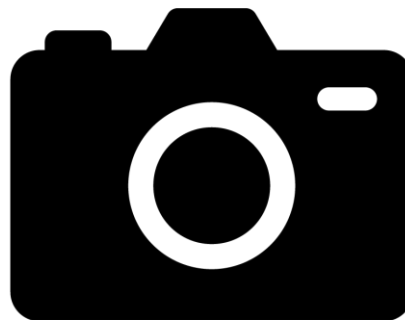
- Formatos de captura
- Formatos maestros
- Formatos de salida



# Formatos de captura



- JPEG: Compresión alta, tamaño pequeño
- RAW: Alta Calidad, propietario
- DNG: Alta calidad, licencia libre



# Formatos maestros



**PSD:** Guarda todas las opciones del software, incluyendo capas, tipos, formas y ajustes de capas.

**TIFF:** Guarda todas las opciones del software, incluyendo capas, tipos, formas y ajustes de capas.



# Formatos de salida



JPEG: Compresión alta, tamaño de archivo pequeño, es rápido para transferir y/o descargar

PNG: Una capa, soporta transparencia, gráficos para web

GIF: Una capa, máximo 256 colores, 1 bit para transparencias, animaciones



# Profundidad de color



La profundidad de color se refiere al número de bits necesarios para codificar y guardar la información de color de cada píxel en una imagen. Un bit es una posición de memoria que puede tener el valor 0 ó 1.

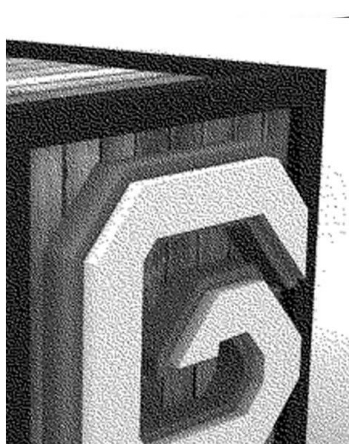
Cuanto mayor sea la profundidad de color en bits, la imagen dispondrá de una paleta de colores más amplia.

Bits	Cálculo	Colores
1	$2^1$	2
2	$2^2$	4
4	$2^4$	16
8	$2^8$	256
24	$2^{24}$	16,7 millones
36	$2^{36}$	68.719,5 millones
42	$2^{42}$	4,3 billones
48	$2^{48}$	281,5 billones

# Modos de color



BITMAP



GREYSCALE



INDEX COLOR

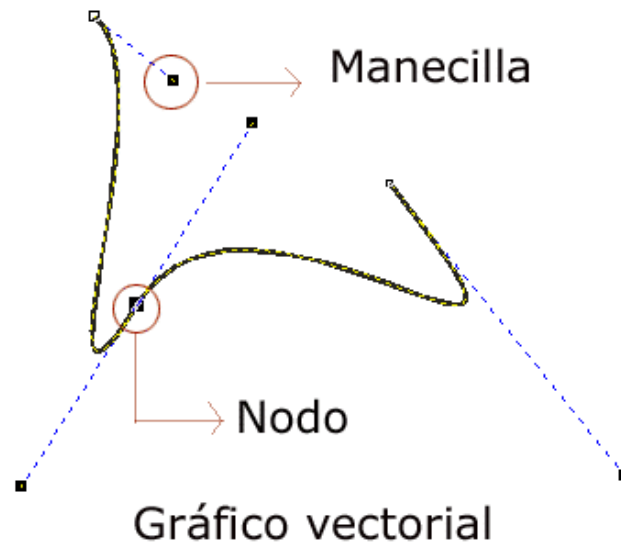
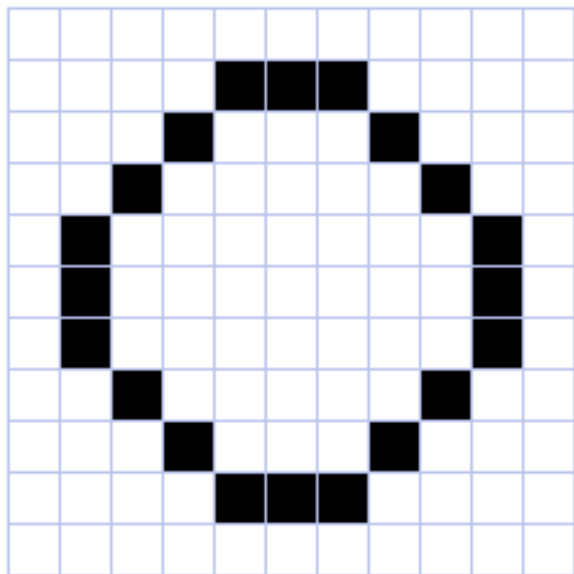


RGB

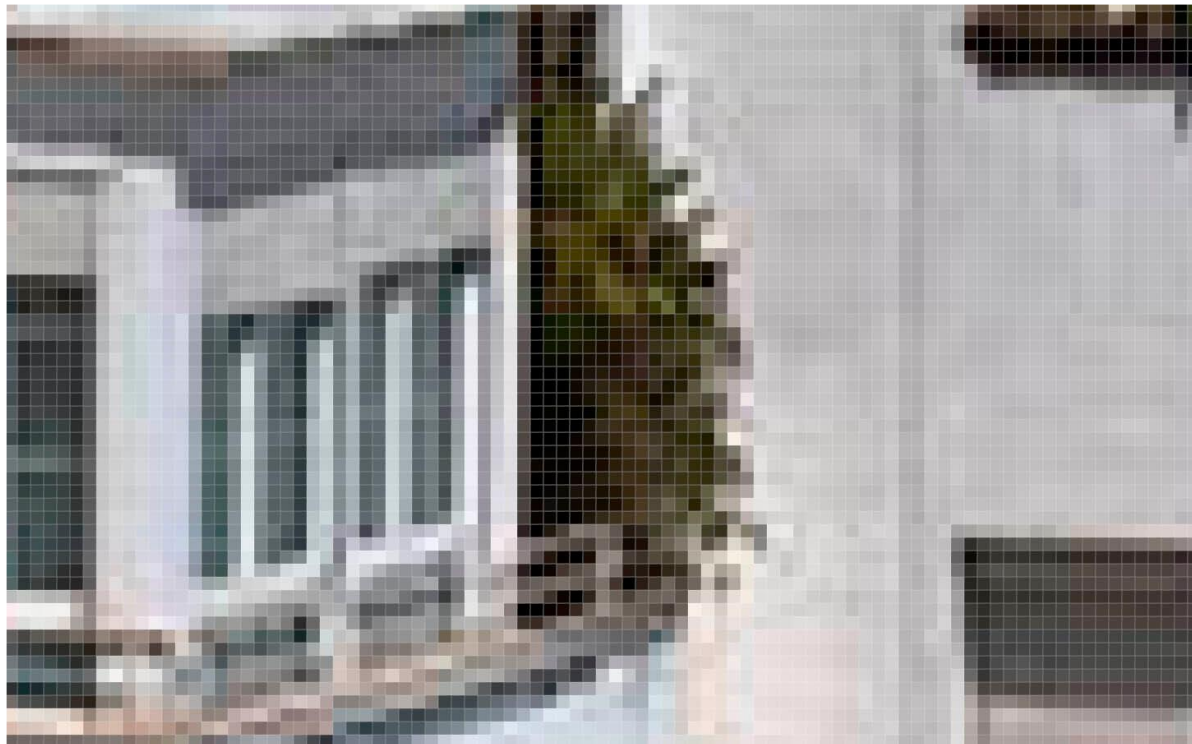




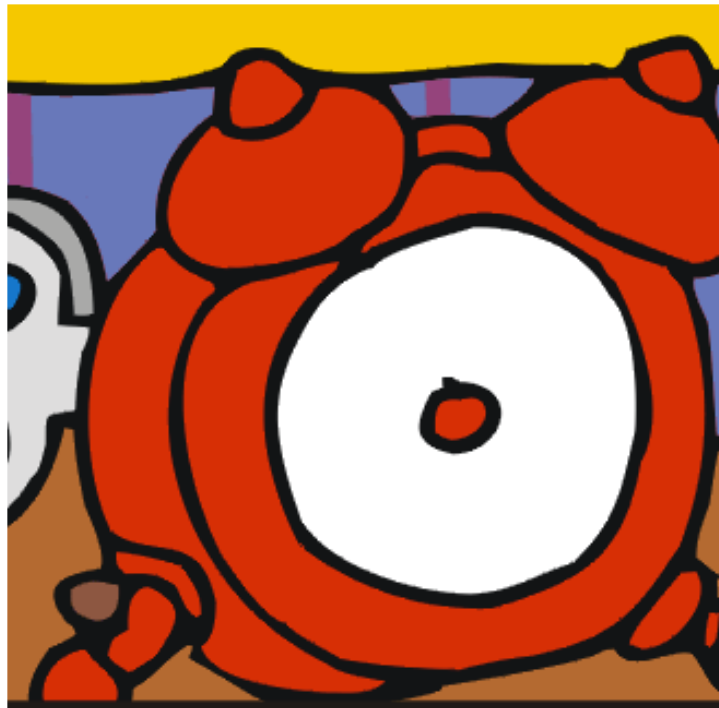
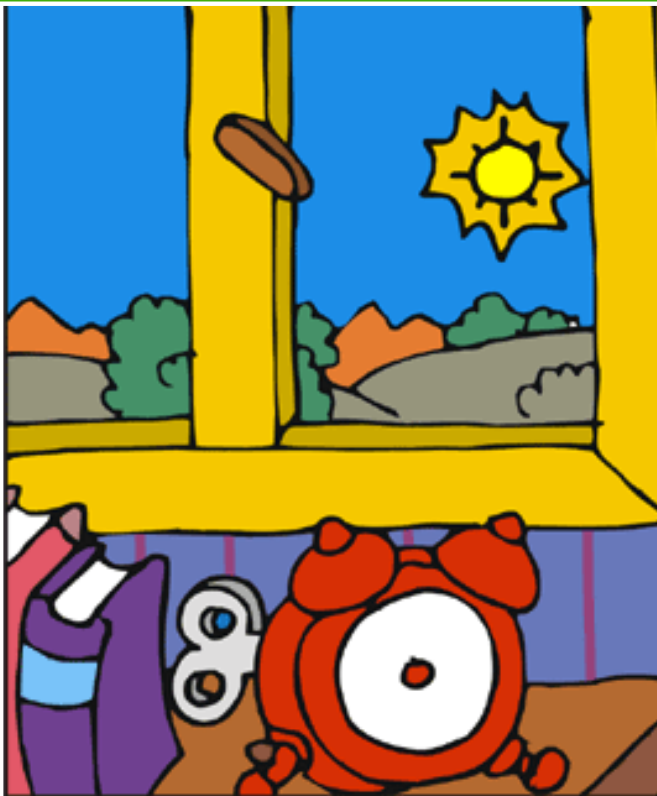
# Mapa de bits vs Vectores



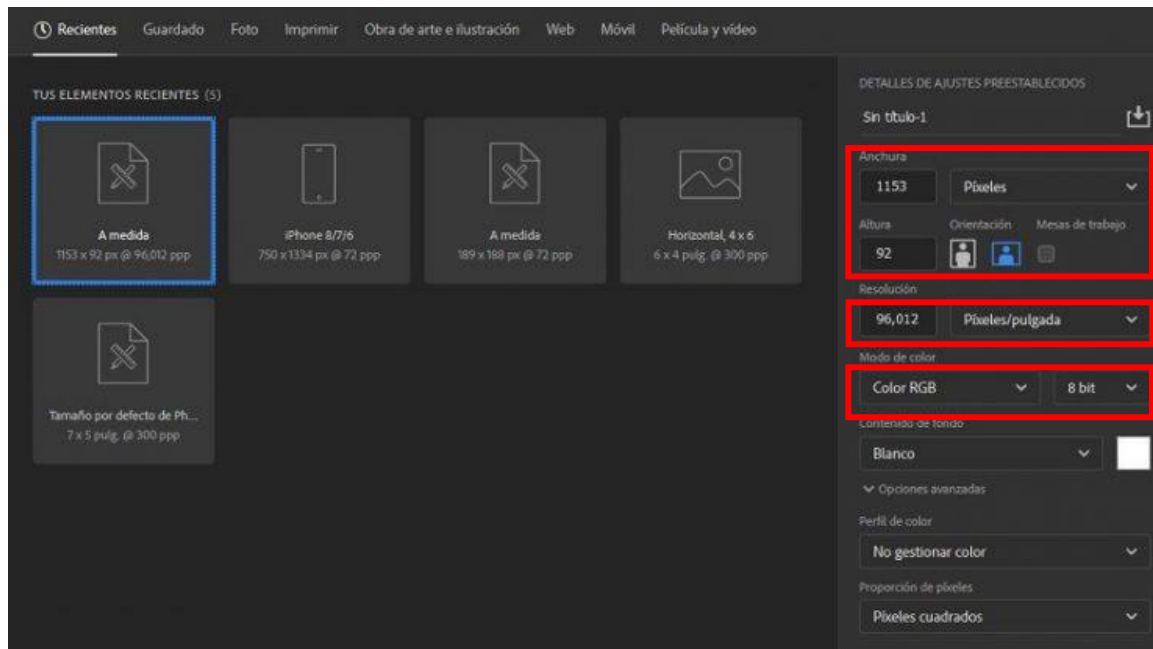
# Mapa de bits vs Vectores



# Mapa de bits vs Vectores



# Resolución vs tamaño





# GRACIAS

Línea de atención al ciudadano: 01 8000 910270  
Línea de atención al empresario: 01 8000 910682



[www.sena.edu.co](http://www.sena.edu.co)